

EL CORONAVIRUS (COVID-19): SITUACIÓN EMOCIONAL

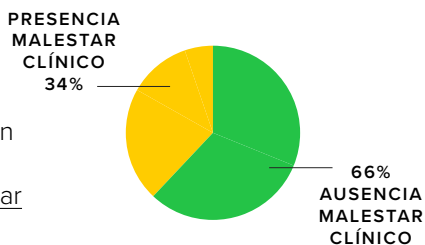
EN EL COLECTIVO DE PERSONAS CON CÁNCER ¿HAY CABIDA PARA MÁS MIEDOS?

El impacto emocional generado por la situación de alarma sanitaria y las estrictas medidas del confinamiento y distanciamiento social, el miedo al contagio y la preocupación, ha impactado de forma significativa en la totalidad de las personas con cáncer y sus familiares.

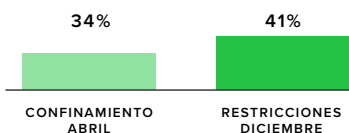


¿QUÉ IMPACTO EMOCIONAL HA TENIDO EL CONFINAMIENTO EN LAS PERSONAS CON CÁNCER?

Los niveles de malestar psicológico clínico con síntomas de ansiedad y depresión aumentaron durante el mes de abril. Un 34% de las personas con cáncer ha experimentado elevados niveles de malestar emocional.



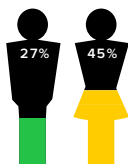
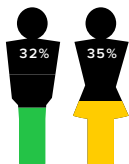
¿CÓMO HA EVOLUCIONADO EL MALESTAR EMOCIONAL A LO LARGO DE LA PANDEMIA?



El malestar, lejos de reducirse con el tiempo, se incrementa en la segunda ola de la pandemia.

ABRIL

DICIEMBRE



¿QUÉ COLECTIVOS PRESENTAN MAYOR GRADO DE MALESTAR?

LAS MUJERES PRESENTAN NIVELES MÁS ELEVADOS QUE LOS HOMBRES.

CUANTO MÁS JOVEN ES LA PERSONA CON CÁNCER, MAYOR ES EL MALESTAR EMOCIONAL QUE PRESENTA



MALESTAR SIN MALESTAR

34 AÑOS O MENOS

35 - 44

45 - 54

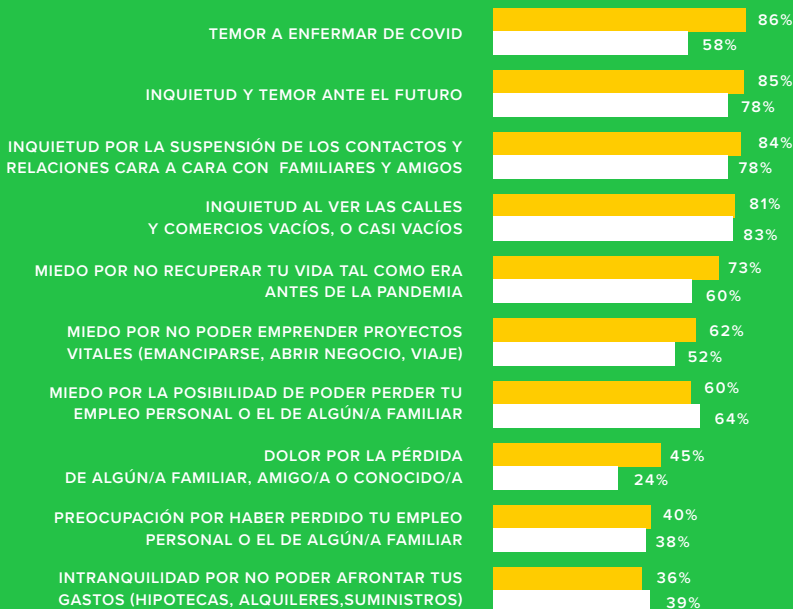
55 - 64

65 AÑOS O MÁS

TOTAL

¿LAS PREOCUPACIONES DE LAS PERSONAS CON CÁNCER SON LAS MISMAS QUE LAS DEL RESTO DE LA POBLACIÓN?

En la **población oncológica** el temor a enfermarse por COVID-19 es muy superior (86% frente a 57%), también el dolor por la pérdida de algún familiar (45% frente al 24%) y el miedo por no recuperar la vida tal como era antes de la pandemia (73% frente a 59%).



POBLACIÓN ONCOLÓGICA POBLACIÓN NO ONCOLÓGICA