


TALLER #CIENCIAENCASA

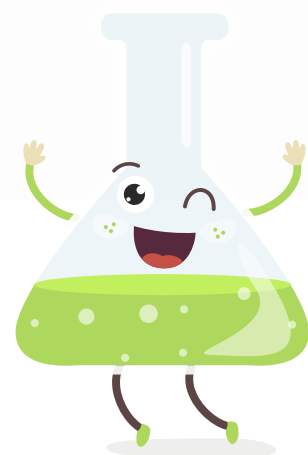
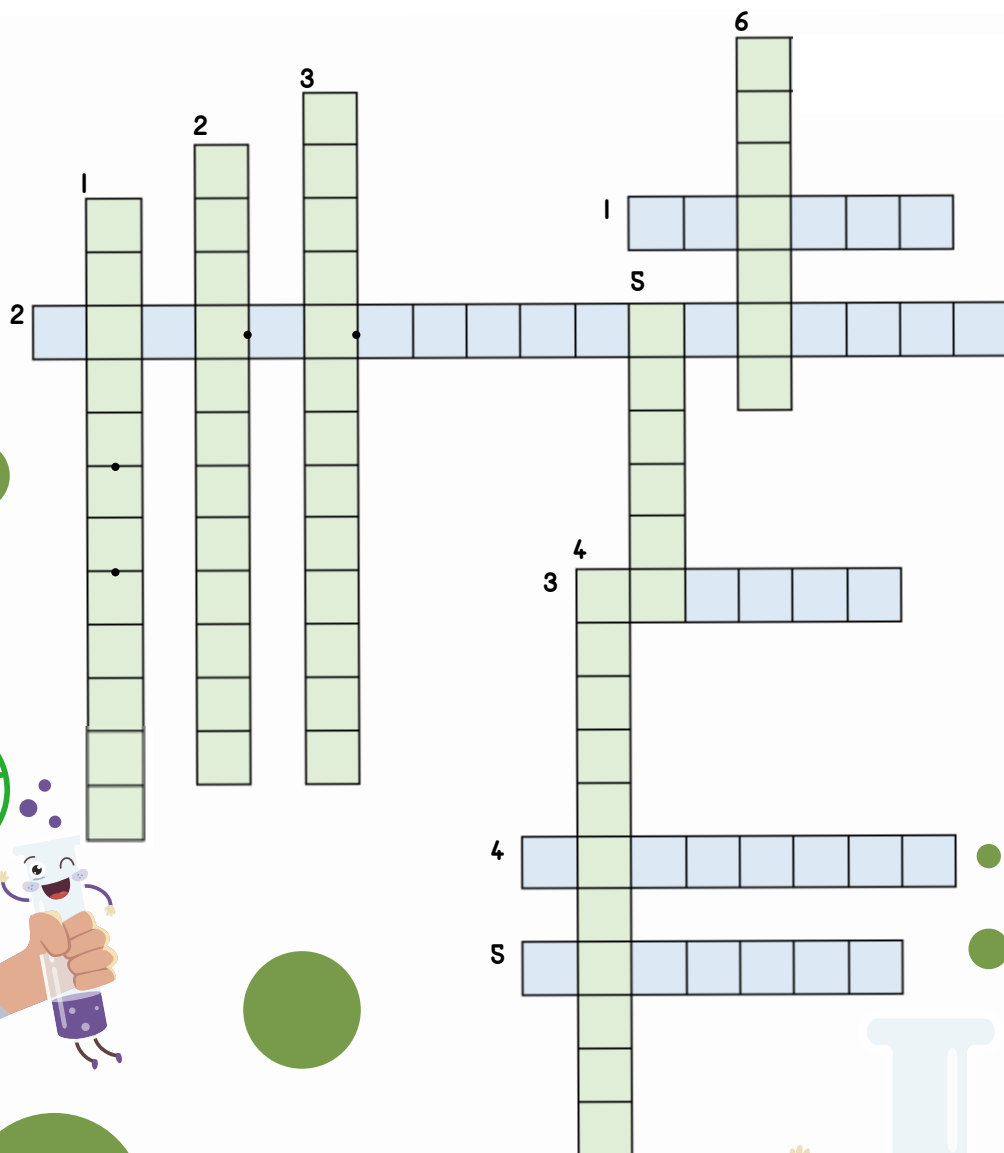
CARRERA DE PROTEÍNAS

La cromatografía es una técnica de laboratorio que permite separar compuestos que están juntos en una mezcla. Ayuda a Suma a averiguar a qué banda de su cromatografía corresponde cada proteína siguiendo el laberinto y coloréala del color correspondiente.

CROMATOGRAFÍA



A cartoon girl with brown hair in pigtails, wearing a white lab coat and brown boots, holds a clipboard. To her right is a large, complex maze. Scattered around the maze are several colored dots: red, blue, orange, and teal. On the right side of the maze, there are three protein structures: a yellow one at the top, a green one in the middle, and a pink one at the bottom. The maze has three entry points on the left, each corresponding to one of the protein structures on the right.



Crucigrama

Lee las definiciones y resuelve este crucigrama con los nombres del material de laboratorio de nuestros Superciencias. Si necesitas ayuda, puedes mirar los dibujos de la página siguiente

HORIZONTALES

1. Parezco un cono como el del helado y te ayudo a echar un líquido en una botella sin derramarlo.
2. Aunque tengas sed, de mi no debes beber, porque generalmente no guardo agua, sino lo que los investigadores quieren en mi poner.
3. Aunque parezco un florero, en el laboratorio no me llenan de flores sino de líquidos y reactivos de colores
4. Parezco una cucharilla con el mango muy largo y en el laboratorio me usan para coger pequeñas cantidades de algo, no para comer helado.
5. En la cocina te ayudo a machacar los ajos y a hacer el alioli y en el laboratorio a triturar lo que quieras estudiar

VERTICALES

1. Soy bajita y redonda y los investigadores me utilizan para crecer bacterias.
2. Soy alto, delgado y transparente para que los científicos puedan ver dentro de mí lo que sucede
3. En el laboratorio me utilizan para mezclas calentar, pero ten cuidado porque puedo quemar.
4. Si algo es muy muy pequeño, te puedo ayudar a verlo. Bacterias, animales microscópicos o células de tu cuerpo, todo te lo muestro
5. Si quieres coger un líquido de un tubo y echar unas gotas en tu matraz, a mí me debes usar.
6. Soy cilíndrica y tengo marcas en mi pared para que puedas medir la cantidad de líquido que debes a la mezcla añadir.

Material de un laboratorio

