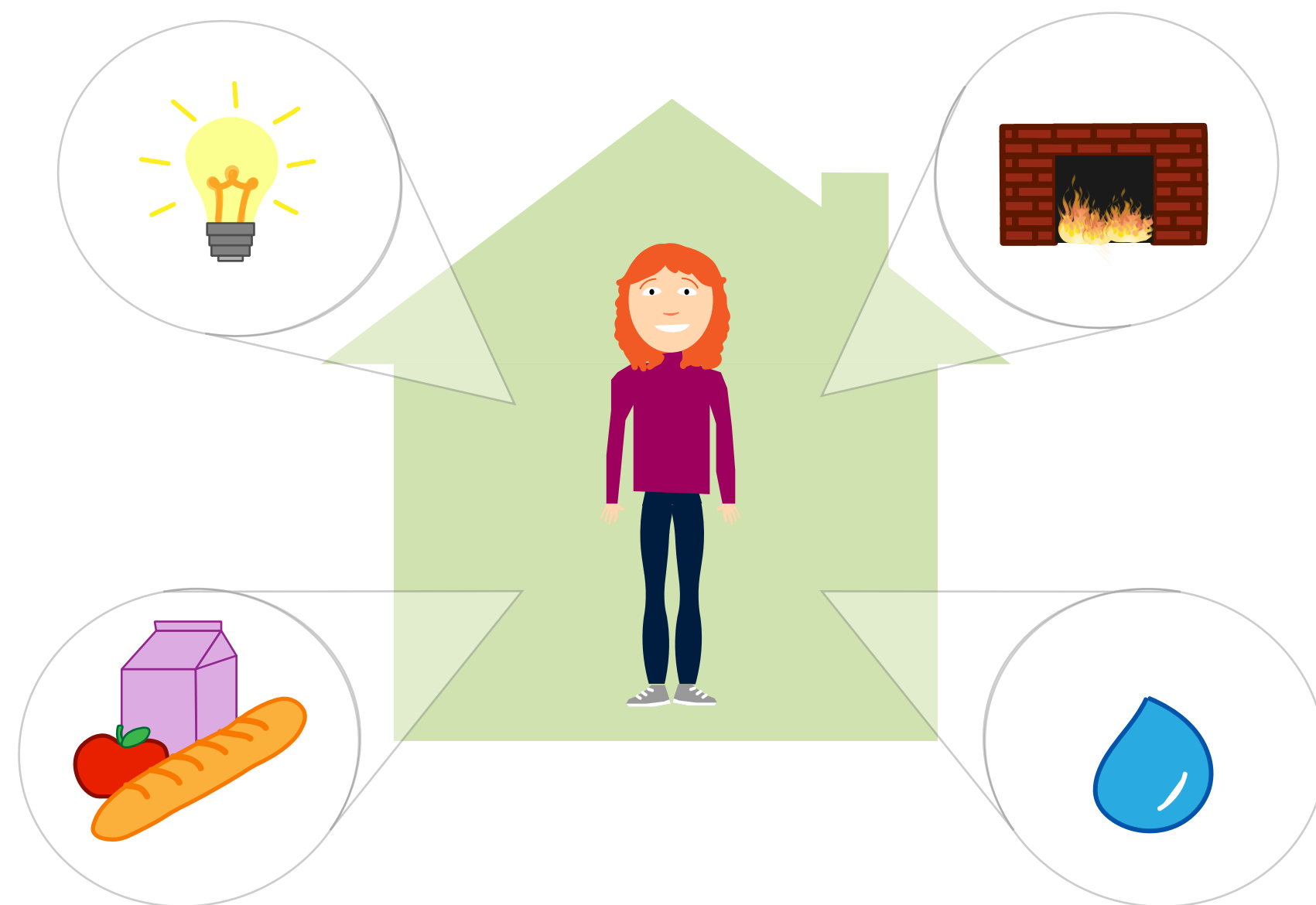


Microambiente tumoral

LOS ELEMENTOS QUE RODEAN AL TUMOR

Un tumor no es una masa uniforme de células. Está compuesto por elementos muy diversos que desempeñan distintos papeles en su crecimiento y desarrollo y que forman su microambiente.

Entender cómo funcionan estos elementos es fundamental para desarrollar terapias capaces de eliminar el tumor de manera eficaz.



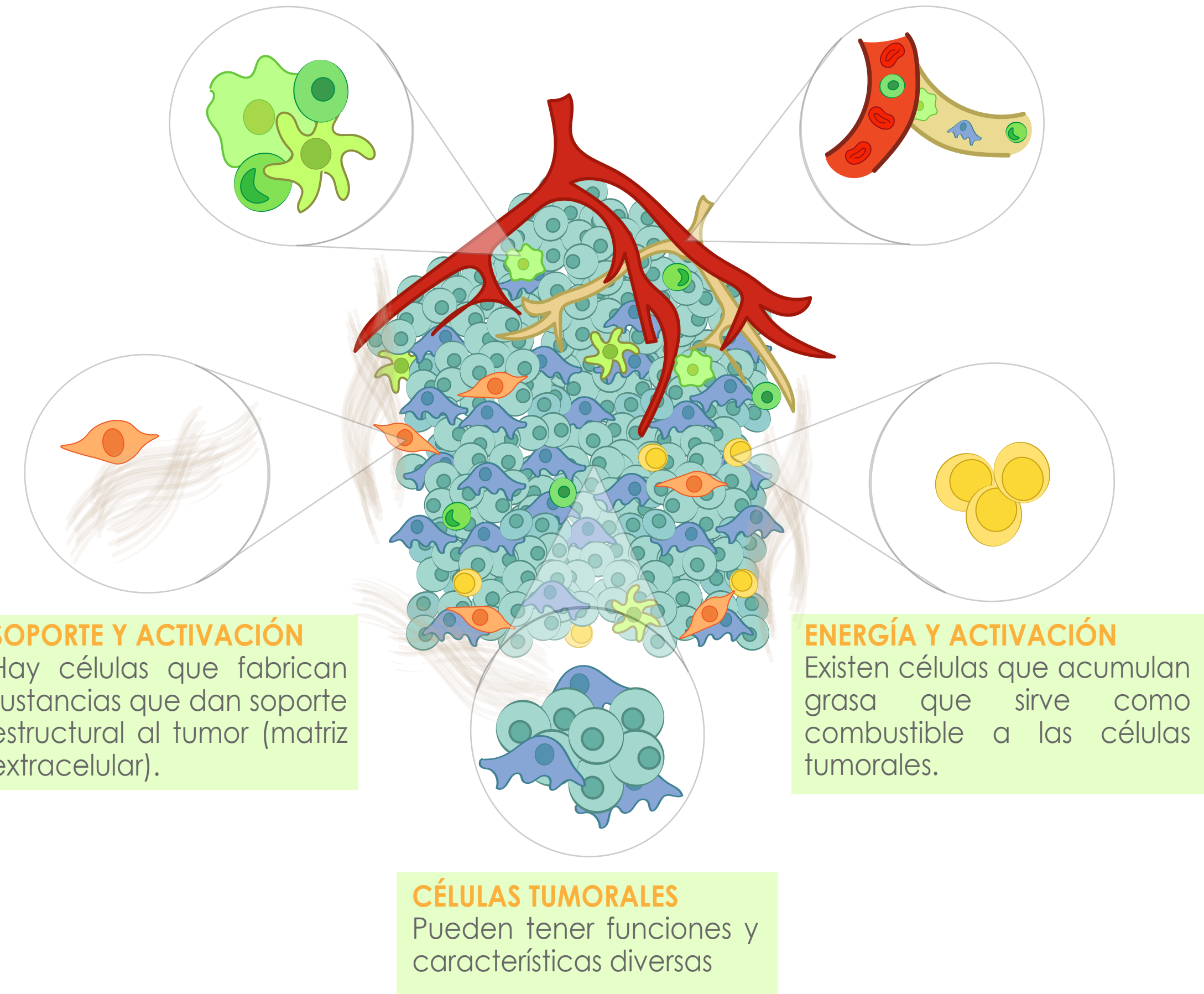
Esta **casa** es el ambiente de una persona. Hay una serie de elementos que son necesarios para que la casa funcione y que hacen posible que alguien pueda vivir en ella: la electricidad, el agua, la calefacción...

CÉLULAS DE DEFENSA

Las células inmunes detectan y eliminan células malignas. Sin embargo, éstas pueden "engañarlas" para no ser reconocidas y "convencerlas" de que trabajen para ellas.

TRANSPORTE E INTERCAMBIO

A través de la circulación llegan nutrientes, oxígeno y células inmunes al tumor. Además permite a las células cancerosas invadir otras localizaciones.



El **microambiente tumoral** funciona de manera similar a la casa. Proporciona al tumor los elementos y recursos que le permiten progresar: energía, sostén, señales que favorecen el crecimiento celular...